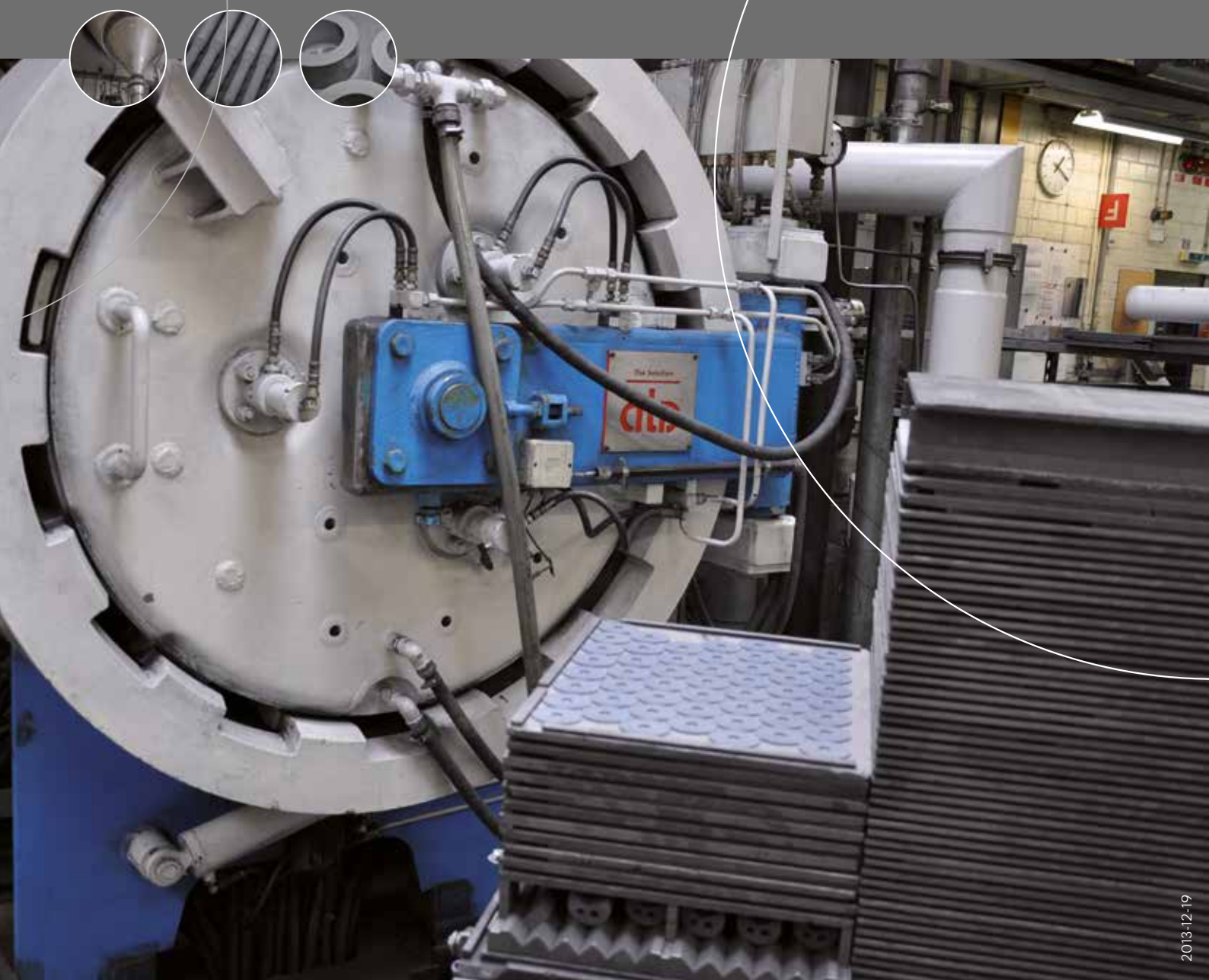


HARTMETALL ESTECH AG
s'est spécialisé dans

Carbure cémenté résistant à la corrosion avec liant Nickel





- > Résistant à la corrosion par les acides, les solutions alcalines et les solvants organiques
- > Non-magnétisable, respectivement légèrement magnétisable
- > Adapté à l'usinage par électro-érosion
- > Utilisation pour l'industrie chimique et agro-alimentaire, pour la fabrication d'aimants permanents et de buses d'injection
- > La réalisation d'ébauches suivant plan a un temps de production standard de 4 semaines. Le service EXPRESS avec un temps de production de 12 jours et aussi possible sur demande.

HARTMETALL ESTECH AG a obtenu un certificat par l'US FDA pour l'utilisation de ses nuances avec liant Nickel pour l'industrie agro-alimentaire.



hartmetall-estech.ch/zertifizierungen

Nuance carbure liant Nickel	Taille du grain WC	Pourcentage du liant %w/w	Résistance à la corrosion	Non-magnétisable
> RCS12	0,8 µm	6	xxx	(x)
> RCS17	0,8 µm	8,5	xxx	(x)
> RCS24	0,8 µm	12	xx	(x)
> RCN	1,2 µm	8	xxx	(x)
> RCFN22	1,2 µm	11	xxxx	x
> RCM30	2,5 µm	15	x	-

(x) à la demande du client - à préciser impérativement sur la commande.

> Microstructure de notre nuance RCN avec liant Nickel.

